

# Preparación

- Laboreo de Verano
- Drenaje
- Drenaje

**BUENAS PRÁCTICAS**

**CREA**

En movimiento,  
Siempre.

# Preparación



**CREA**

En movimiento.  
Siempre.

# Fecha de siembra

- Tipo de material
- Temprano
- Concentración cosecha?

**BUENAS PRÁCTICAS**

**CREA**

En movimiento,  
Siempre.





**Semilla de buen vigor**

**Buen peso específico**

**CREA**

En movimiento.  
Siempre.





# Semilla Tratada

- Fungicida
- Insecticidas: Gorgojo , pulgón
- Micronutrientes

# Micronutrientes

- Tratamiento semilla
- Foliares

**CREA**

En movimiento,  
Siempre.



# Micronutrientes

- Mayor desarrollo de raíces y parte aérea
- Más rápido
- Más rinde (depende de suelo)
- Mayor % de grano entero
- Buena relación Ingreso/Gasto

**CREA**

En movimiento,  
Siempre.

# Buenas raíces, buen macollaje



**CREA**

En movimiento,  
Siempre.



# Altas densidades semilla

- **Mayor costo (semilla y siembra)**
- **Mayor riesgo de enfermedades**
- **Mayor vuelco**

**CREA**

En movimiento,  
Siempre.

**con 80 kg/ha de semilla**



**CREA**

En movimiento.  
Siempre.



**con 90 kg/ha de semilla**



**CREA**

En movimiento.  
Siempre.



# Gurí con 70 kg/ha de semilla



**CREA**

En movimiento.  
Siempre.

# Variedades

- **Muy poca renovación**
- **Algunos cv nuevos, Gurí, Híbridos, Tranquilo**

**CREA**

En movimiento,  
Siempre.

# Distancia entre hileras

- **Cubrir rápido x suelo y malezas**
- **Mejor aprovech recursos**
- **Depende del tipo de suelo**

**CREA**

En movimiento,  
Siempre.



# Stand de plantas

- Calidad de semilla
- Calidad de siembra
- Tipo de material
- 250 pl/m<sup>2</sup> logradas ciclo medio

**CREA**

En movimiento,  
Siempre.

# Agua temprano



**CREA**

En movimiento.  
Siempre.

# Componentes de rendimiento

- Panojas/m<sup>2</sup>
- Granos/panoja
- Peso de 1000 granos

**CREA**

En movimiento,  
Siempre.



# 3-4 hojas

- Se definen las panojas/m<sup>2</sup>
- 15 días después de nacido



**CREA**

En movimiento.  
Siempre.

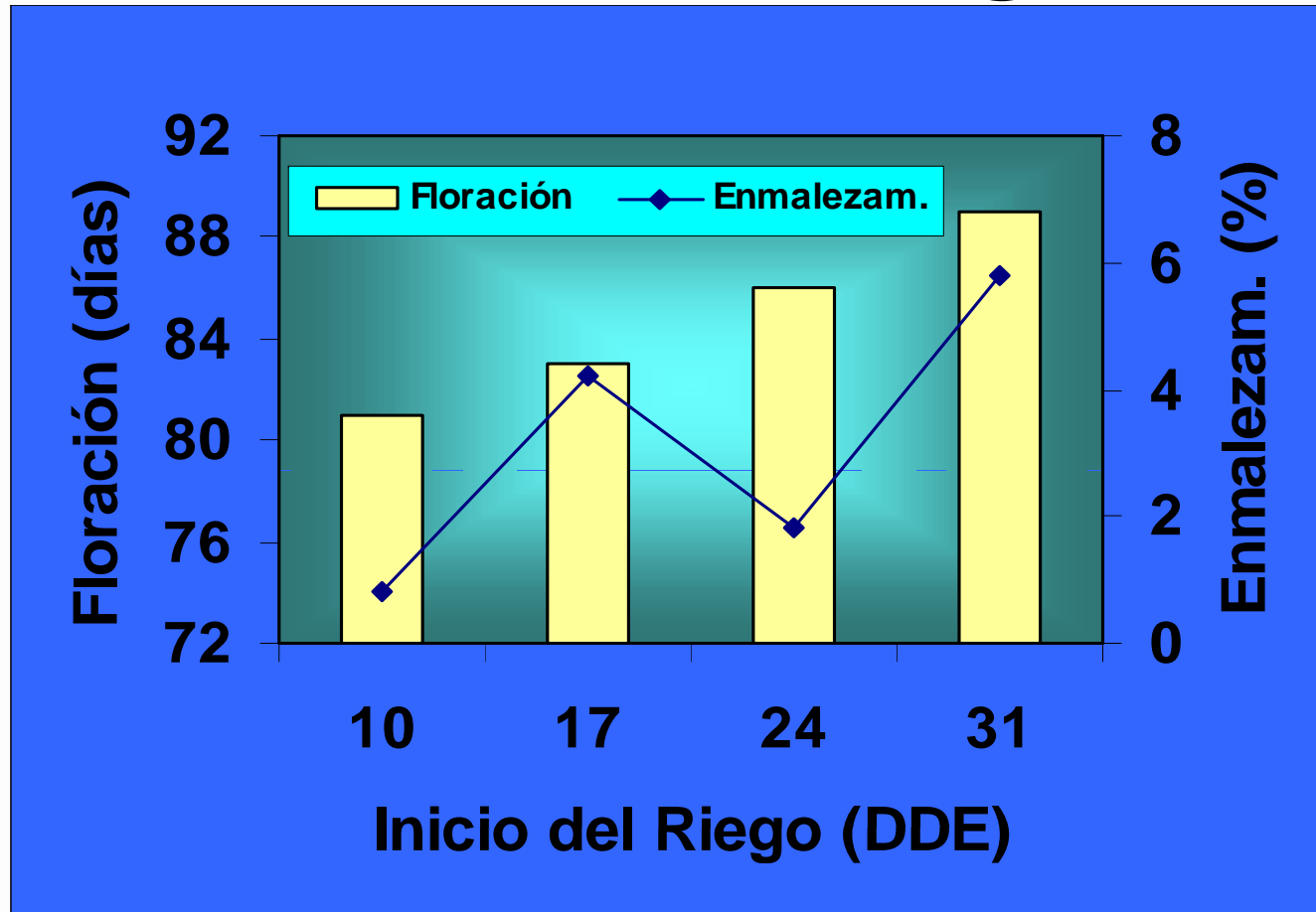
# Atraso de riego

- Menor eficiencia control malezas
- Atrasa disponib. de nutrientes
- Menor eficiencia urea
- Menor productividad
- Alarga el ciclo



En movimiento,  
Siempre.

# Atraso de riego



Fuente: INTA Corrientes



En movimiento.  
Siempre.





# Completar chacra

## 4 – 5 días



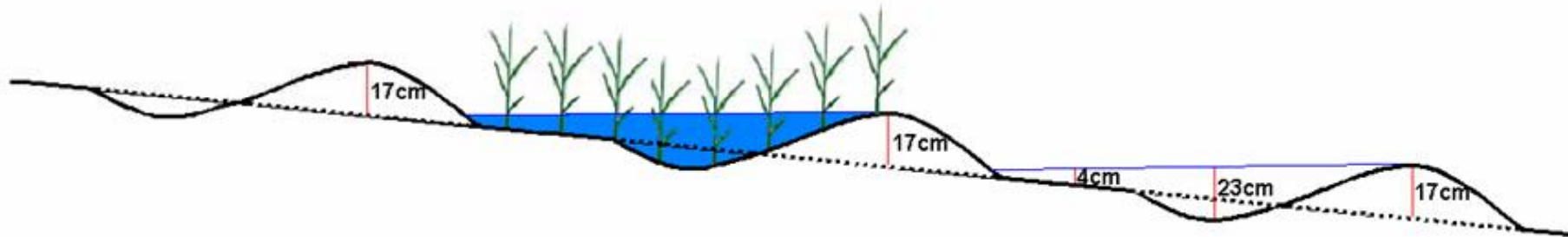
**CREA**

En movimiento,  
Siempre.

# Altura de taipas y lámina

Taipa < 20 cm

Lámina < 10 cm

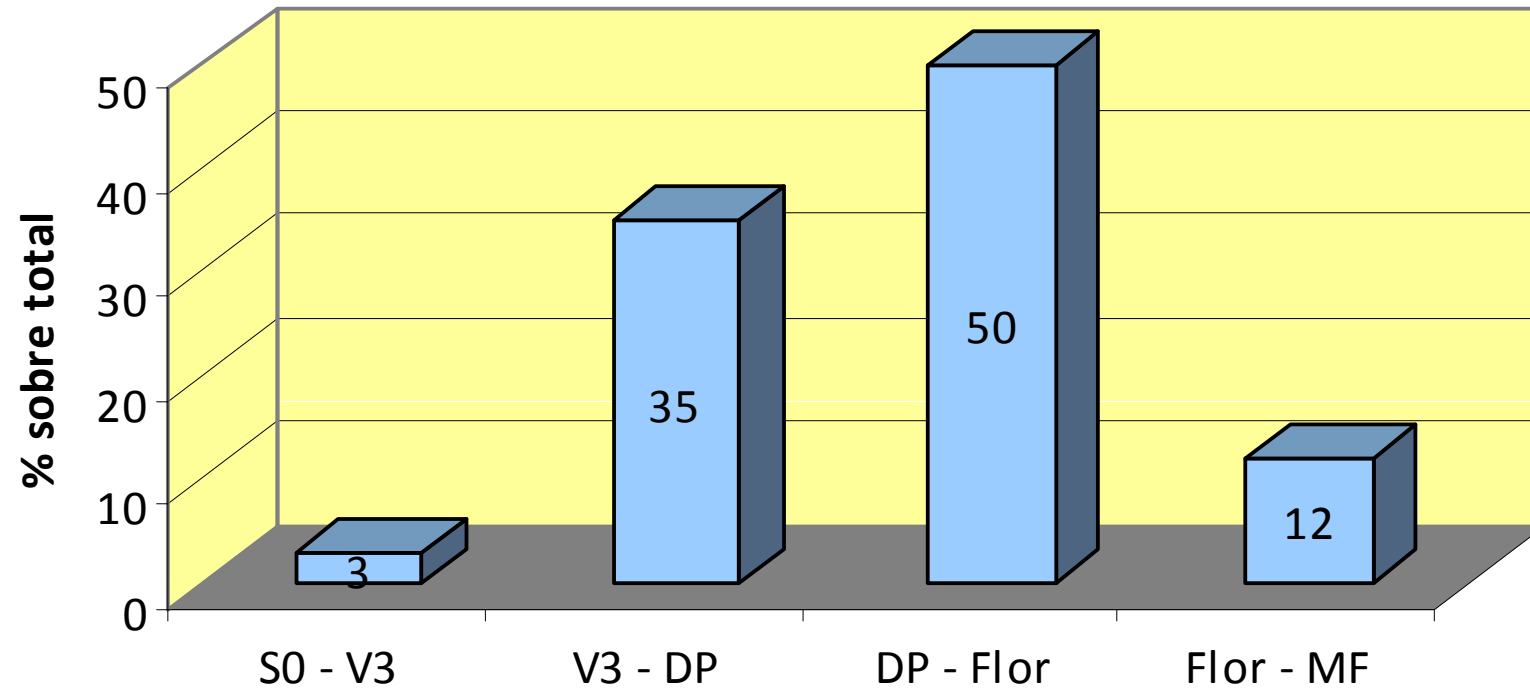


Fuente: INTA Corrientes

**CREA**

En movimiento,  
Siempre.

## Necesidades de agua



Fecha de siembra: Octubre

Ciclo: medio 125 días

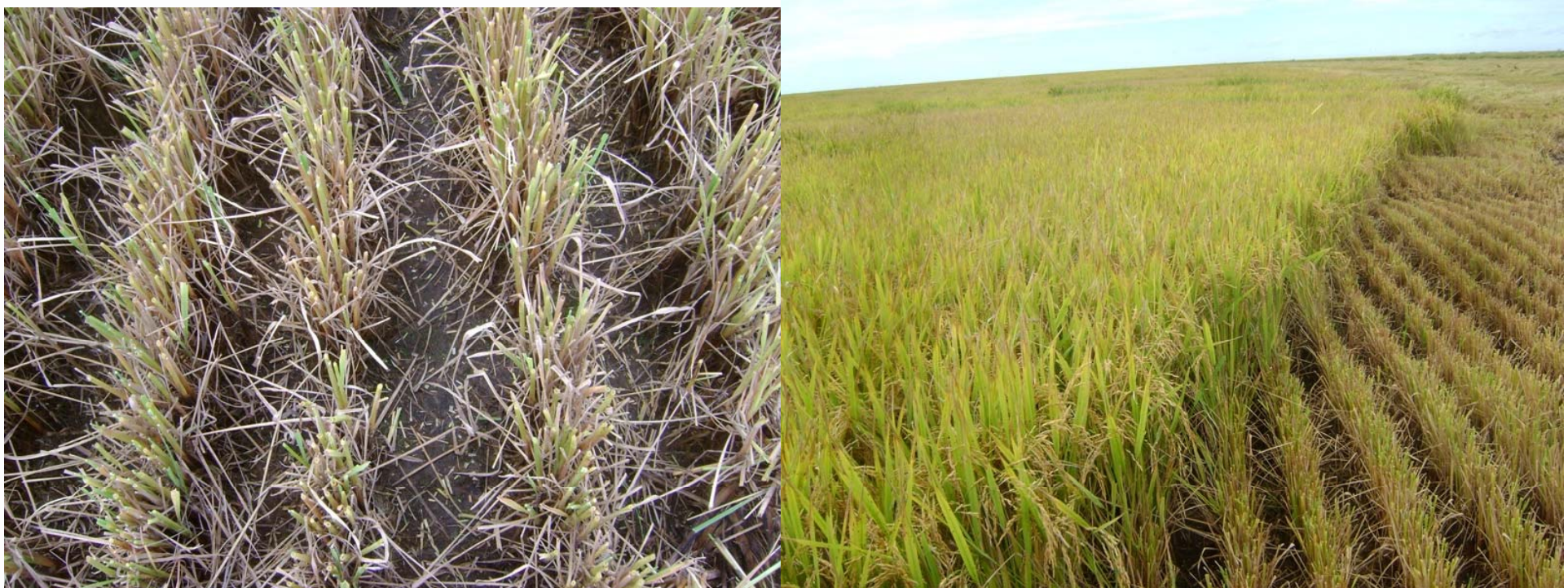
Necesidad de agua 8000 m<sup>3</sup>/ha



En movimiento,  
Siempre.



# Cosecha en seco



**BUENAS PRÁCTICAS**

**CREA**

En movimiento.  
Siempre.

# Algunas herramientas

- Manejo por Ambientes

**CREA**

En movimiento,  
Siempre.